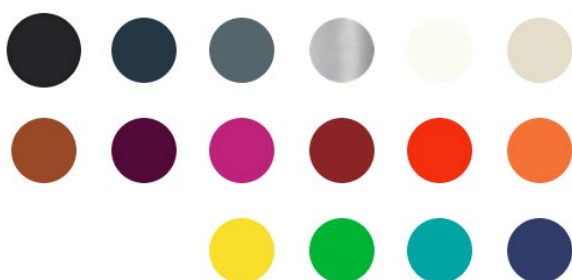


## Banc Treto

Disponible en 16 coloris :



Le banc Tréto réalisé tout en métal, ou avec une assise en chêne massif, est d'une grande stabilité. Il peut s'assortir en taille et en coloris avec la table de la même collection, mais il peut aussi être utilisé sous une table différente ou en pièce unique le long d'un mur ou encore sous un arbre du jardin.

## Information complémentaire

Matière de l'assise	Bois-Chêne Massif, Métal
Tailles disponibles	Longueur 120 cm, Longueur 160 cm, Longueur 200 cm
Dimensions / Poids	h=45 cm x L=120 cm x l=35 cm / 10 Kg, h=45 cm x L=160 cm x l=35 cm / 10 Kg, h=45 cm x L=200 cm x l=35 cm / 10 Kg
Utilisation	Intérieure, Extérieure
Designers	guillaumETimothée
Origine	Fabrication française
Matériaux	Réalisé en d'aluminium 4mm + traitement de surface anti-corrosif
Peinture	Peinture poudre polyester cuite au four, anti-UV et anti-intempéries